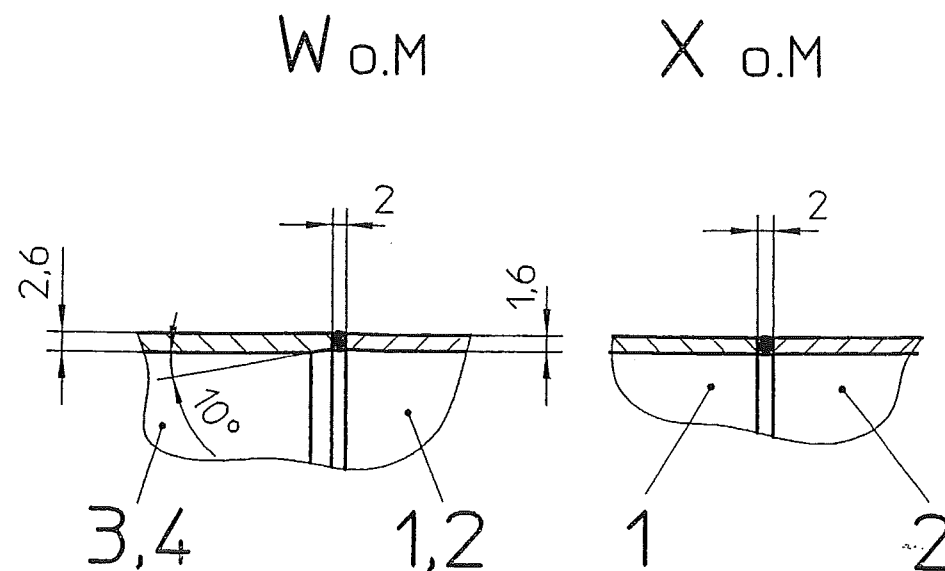
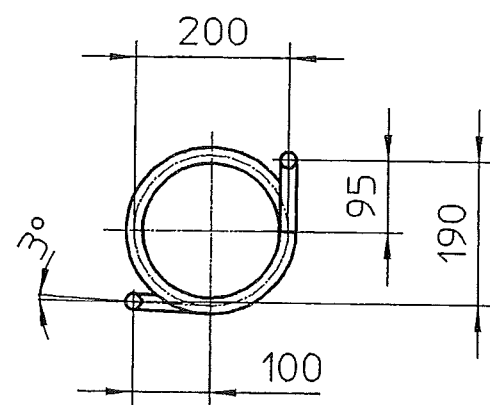
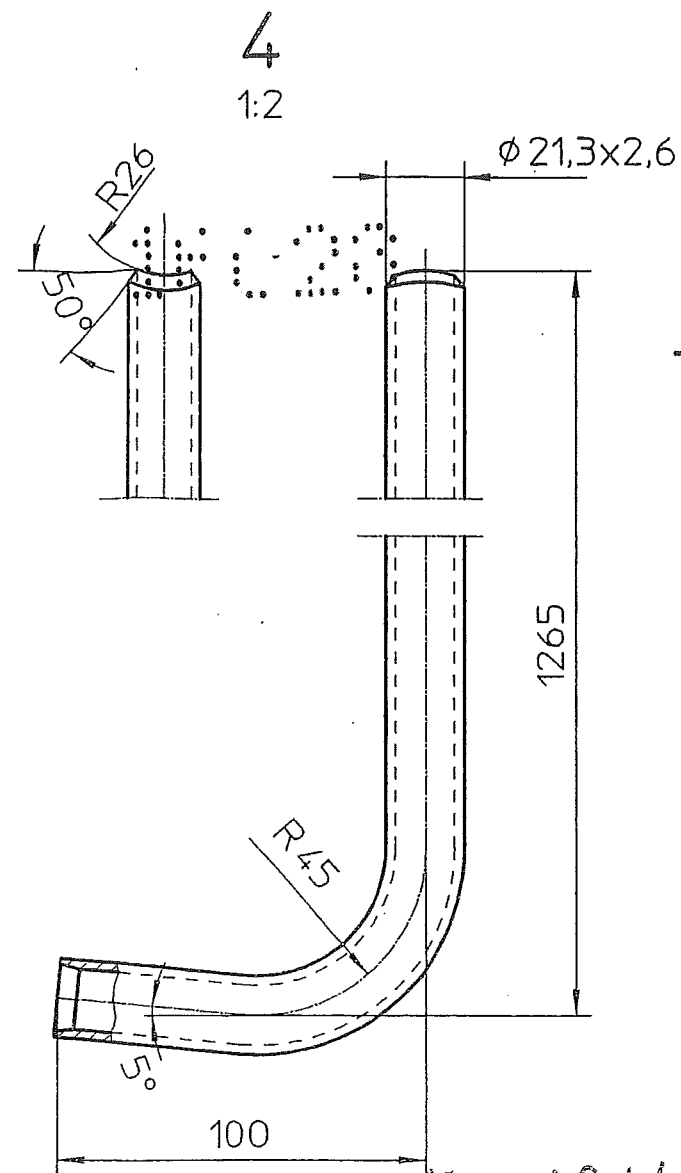
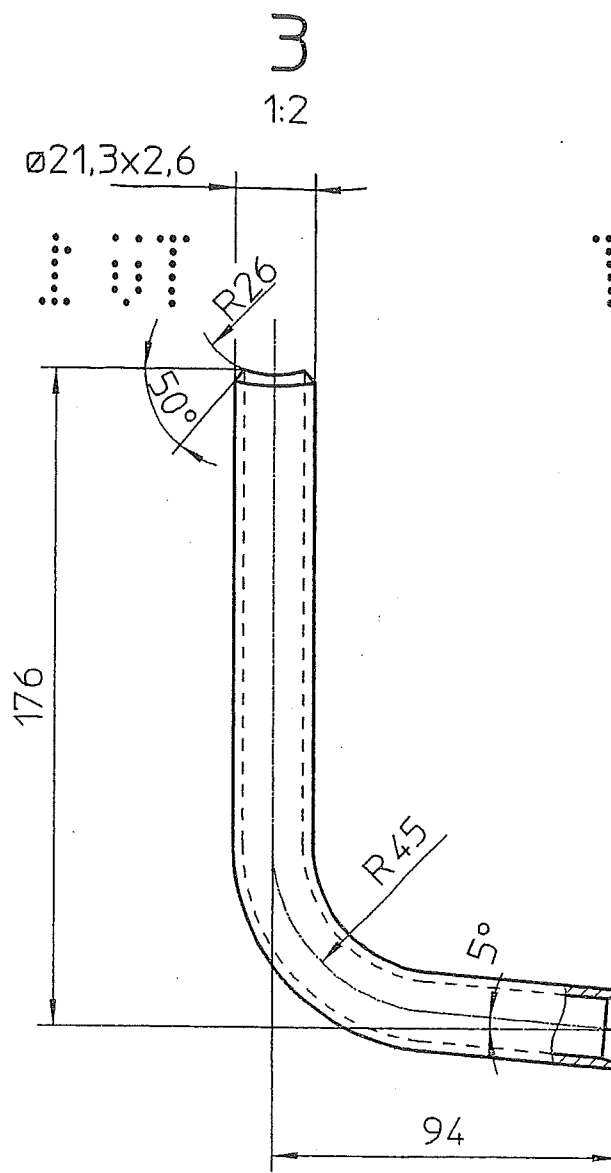
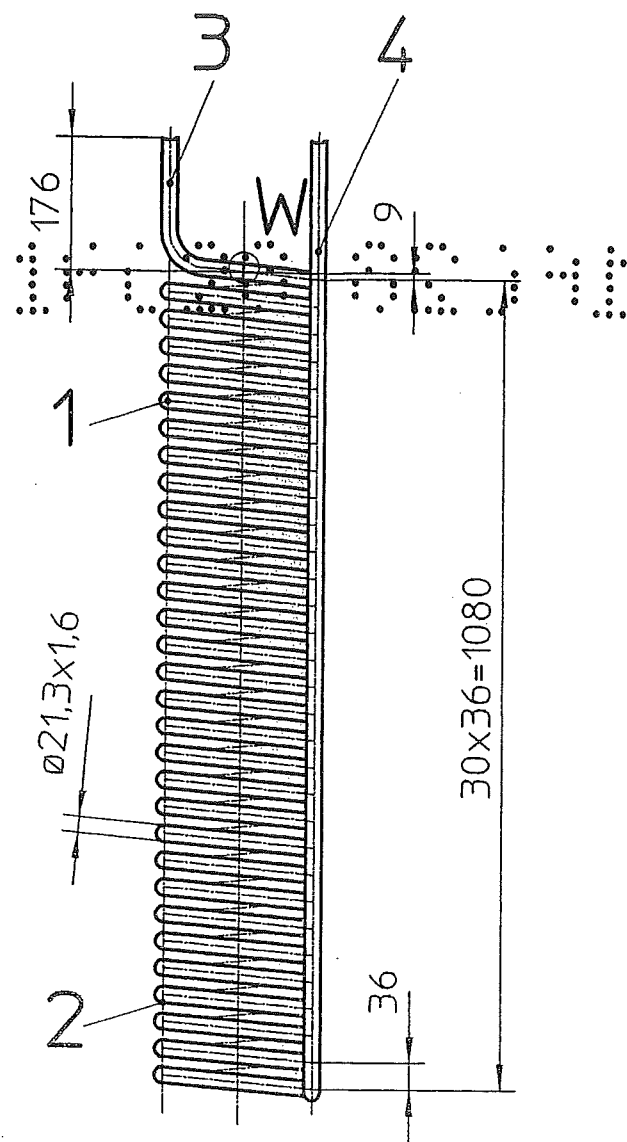
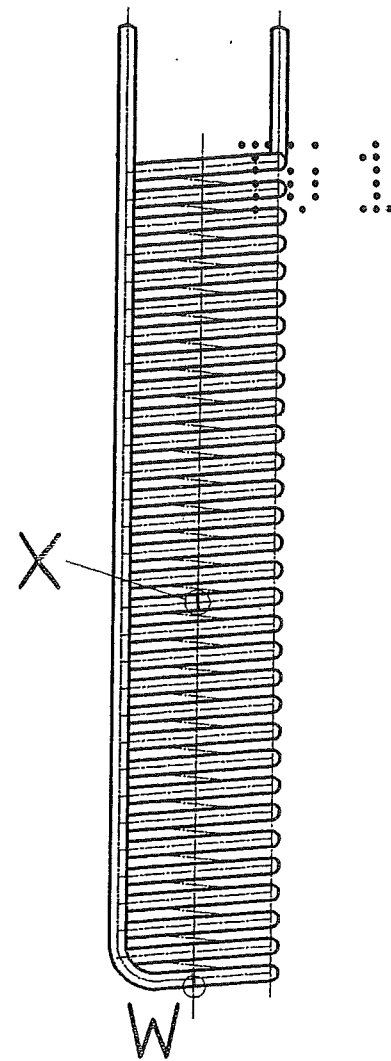


# Stückliste

## Projekt/Auftrag

MESSER		Stückliste		Projekt/Auftrag		KA		Auftrags-Nummer		Auftr.-Menge		Beleg-Nummer		Termin		Trenn-Nr		SE		Lg	
Benennung		Werkstoff		gezeichnet auf bzw. St   Kz   Abmess.: 1   Abmess. 2		St		Sach-Nr.		erforderl. Menge				Bemerkung							
Lfd. Nr.	Kurzbezeichnung						Kz														
1	Rohrwendel D=200																				
	Register links																				
2	Rohr 114,3x4,0	DIN 17458	AD-W2/W10 3.1B	1   1   1180					794.24433	D 1	25,100										
3	Rohr 60,3x2,9	DIN 17458	AD-W2/W10 3.1B	1   1   1173							5	1,118									
4	Rohr 48,3x2,6	DIN 17458	AD-W2/W10 3.1B	1   1   1619							5	1,117									
5	Rohr 48,3x2,6	DIN 17458	AD-W2/W10 3.1B	1   1   1649							5	1,162									
6	Boden ø114,3x4,0	DIN 28011	AD-W2 3.1B								5	1,165									
7	Boden ø60,3x3	DIN 28011	AD-W2 3.1B								1	1,100									
8	Boden ø48,3x3	DIN 28011	AD-W2 3.1B								1	1,100									
9	Flansch E 100x114,3	DIN 2635-1.4541	W2/W10 3.1B								1	10,100									
10	Flansch E 50x60,3	DIN 2635-1.4541	3.1B								1	1,100									
11	Flachstahl 25x3	DIN 1017	1.4571	25   1   1240							5	31,100									
12	Klemmstück	PE-HMG 1000																			
13	Sechskantschraube	M 6x65	A2-70																		
14	Sechskantmutter	M 6	A2-70	m. Klemmteil																	
15	Rohr 60,3x2,9	DIN 17458	AD-W2/W10 3.1B	1   1   63							3	65,100									
<p>1) M20-Gramm, 1-Stück, 2-Kg, 3-mm, 4-Liter, 5-m, 6-m², 7-m³, 8-l, 9-l, 10-l, 11-l, 12-l, 13-l, 14-l, 15-l, 16-l, 17-l, 18-l, 19-l, 20-l, 21-l, 22-l, 23-l, 24-l, 25-l, 26-l, 27-l, 28-l, 29-l, 30-l, 31-l, 32-l, 33-l, 34-l, 35-l, 36-l, 37-l, 38-l, 39-l, 40-l, 41-l, 42-l, 43-l, 44-l, 45-l, 46-l, 47-l, 48-l, 49-l, 50-l, 51-l, 52-l, 53-l, 54-l, 55-l, 56-l, 57-l, 58-l, 59-l, 60-l, 61-l, 62-l, 63-l, 64-l, 65-l, 66-l, 67-l, 68-l, 69-l, 70-l, 71-l, 72-l, 73-l, 74-l, 75-l, 76-l, 77-l, 78-l, 79-l, 80-l, 81-l, 82-l, 83-l, 84-l, 85-l, 86-l, 87-l, 88-l, 89-l, 90-l, 91-l, 92-l, 93-l, 94-l, 95-l, 96-l, 97-l, 98-l, 99-l, 100-l, 101-l, 102-l, 103-l, 104-l, 105-l, 106-l, 107-l, 108-l, 109-l, 110-l, 111-l, 112-l, 113-l, 114-l, 115-l, 116-l, 117-l, 118-l, 119-l, 120-l, 121-l, 122-l, 123-l, 124-l, 125-l, 126-l, 127-l, 128-l, 129-l, 130-l, 131-l, 132-l, 133-l, 134-l, 135-l, 136-l, 137-l, 138-l, 139-l, 140-l, 141-l, 142-l, 143-l, 144-l, 145-l, 146-l, 147-l, 148-l, 149-l, 150-l, 151-l, 152-l, 153-l, 154-l, 155-l, 156-l, 157-l, 158-l, 159-l, 160-l, 161-l, 162-l, 163-l, 164-l, 165-l, 166-l, 167-l, 168-l, 169-l, 170-l, 171-l, 172-l, 173-l, 174-l, 175-l, 176-l, 177-l, 178-l, 179-l, 180-l, 181-l, 182-l, 183-l, 184-l, 185-l, 186-l, 187-l, 188-l, 189-l, 190-l, 191-l, 192-l, 193-l, 194-l, 195-l, 196-l, 197-l, 198-l, 199-l, 200-l, 201-l, 202-l, 203-l, 204-l, 205-l, 206-l, 207-l, 208-l, 209-l, 210-l, 211-l, 212-l, 21</p>																					



Zu der unter Nr.: **KU 040441**

1.4541-1.4541	WIG	1.4316	gem. öffen. Zeichnung gehörig. SG X2 CrNi 199 8556	Thermanit TE-308L (Si)
1.4541-1.4571	WIG	1.4316	Bonafide Stelle, Kern-Nr. 0035 SG X2 CrNiMo 1912 8556	Grinox T-R4LC
Werkstoffpaarung	Schweiß- verfahren	Werkst.Nr.	DIN -Bezeichnung	DIN Werkstoffbez.
		Zusatzwerkstoff		
Sicherung der Güte von Schweißarbeiten nach DIN-EN 25817 "C" und AD-Merkblatt AD-HP			Schweißtechnisch geprüft: Name: _____ Abt.: _____ Datum: _____	
E	-----	-----	Werkstoff : 1.4571	DIN 17458
D	-----	-----	Werkstückkanten	Maßstab
C	-----	-----	1-0,5	1:10
B	-----	-----	außen	(1:2)
A	div.Ä.	16.08.01	KB/SCH	DIN 7168
Ä	Änd. Mittlg.	Datum	Bearb.	mittel
Diese Zeichnung ist urheberrechtlich geschützt. Sie darf ohne unsere aus- drückliche Zustimmung weder verviel- fältigt noch in irgendeiner Weise ver- wertet oder Dritten mitgeteilt bzw. weitergegeben werden.			Datum : 10.01.2001	
			Bearing: KB/Gergrds	
			Gepr. <i>Trumler</i> Norm :	
			Benennung :	
			Register links	
			Benennung :	
			Rohrwendel ø 200	
			Sach-Nr. :	
			794.24433D	
			F Z	

# **MESSER** **Stückliste**

Projekt/Auftrag

Benennung		Werkstoff		gezeichnet auf bzw. St Kz		Sach-Nr.		erforderl. Menge		Beleg-Nummer		Termin		Lg	
Lfd. Nr.	Kurzbezeichnung			St Kz	Abmess. 1	Abmess. 2		F	ME						
1	Rohr 21,3x1,6 1.4541 DIN 17457	W2/W10 3.1B	WN 2.01.01-69 B	1 1 1 12000					5	12100					
2	Rohr 21,3x1,6 1.4541 DIN 17457	W2/W10 3.1B	WN 2.01.01-69 B	1 1 1 7033					5	7103					
3	Rohr 21,3x2,6 1.4571 DIN 17458	W2/W10 3.1B	WN 2.01.01-69 B	1 1 1 250					3	250100					
4	Rohr 21,3x2,6 1.4571 DIN 17458	W2/W10 3.1B	WN 2.01.01-69 B	1 1 1 1345					5	1135					
5															
6															
7															
8															
9															
10															
11															
12															
13															
14															
15															

1) ME=0-Gramm, 1=Stück, 2=kg, 3=mm, 4=Liter, 5=m, 6=m², 7=m³,  
2) Lgt/Vorlert: 1=ja, 0=nein, 3) Ers-Teil-Kz: 0=nein, 1=empfohlen, 2=dringend empfohlen,  
4) Abmessung-Kz: 1=Länge, 2=Länge/Breite, 3=Ø, 4=Hö, 5=gültig=1, ungültig=2

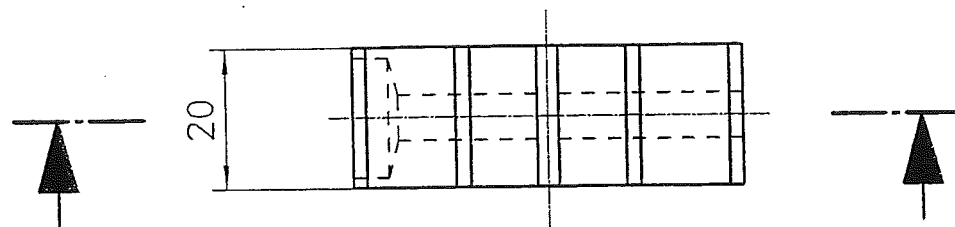
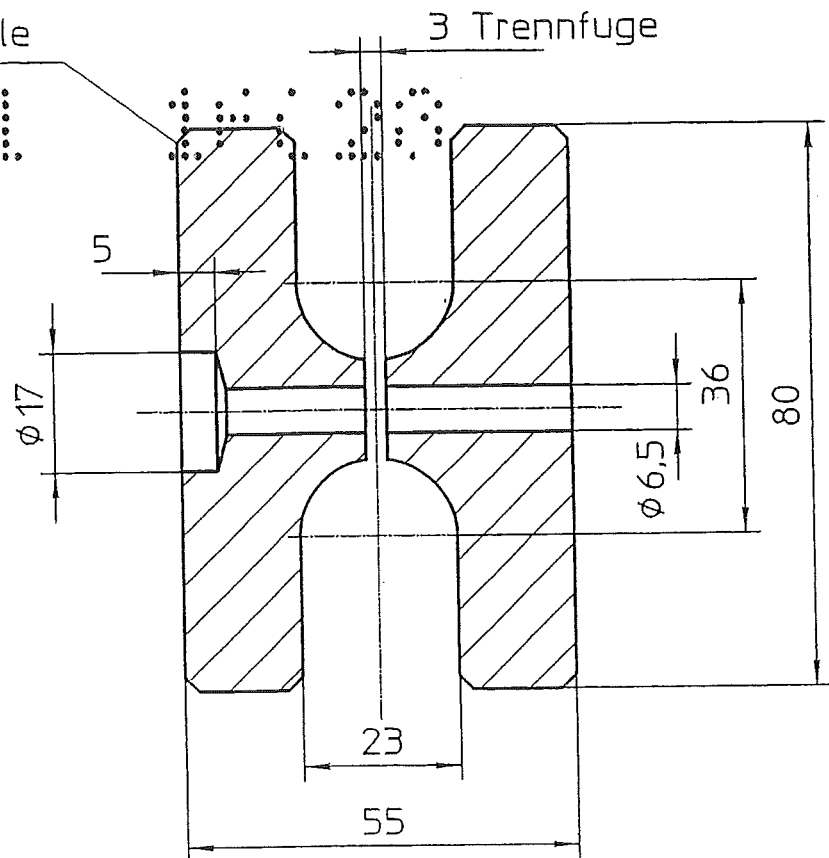
ersetzt durch:

Ersatz für:

ähnlich:

Ind.	Änd.-Mittel.-Nr.	Datum	Name	gepr.	gezeichnet auf:	Prod. Zeich-Nr.	Blatt A F Z	Kurzbezeichnung:	Benennung:	Anz. Blä.	Blatt Nr.
6	-	-	-	-	ausgestellt: 10.01.2001	Gerards	KB	ausgegeben am:	gedruckt: 10.01.2001	01	01
F	-	-	-	-	geprüft: <i>Gerards</i>	KB	KB	Lief.-/Fertigungszeit in Tagen:	Benennung: Rohrwendel D=200		
E	-	-	-	-	geprüft: <i>Gerards</i>	KB	KB	ausgegeben am:	Benennung: Rohrwendel D=200		
D	-	-	-	-	geprüft: <i>Gerards</i>	KB	KB	ausgegeben am:	Benennung: Rohrwendel D=200		
C	-	-	-	-	geprüft: <i>Gerards</i>	KB	KB	ausgegeben am:	Benennung: Rohrwendel D=200		
B	-	-	-	-	geprüft: <i>Gerards</i>	KB	KB	ausgegeben am:	Benennung: Rohrwendel D=200		
A	div. Ä.	16.08.01	KB/SCH.	-	gezeichnet auf: 794.24433	Prod. Zeich-Nr.	Blatt A F Z	Kurzbezeichnung: DV 200	Benennung: Rohrwendel D=200		
						794.24433	ADLI	794.24433			

Kanten mit Feile  
abgeschragt



Temperatureinsatz: -260°C bis +80°C

E	----	----	----	Werkstoff : PE-HMG 1000			Alle mit Sauerstoff in Berührung kommenden Teile ölfrei und fettfrei			
D	----	----	----	Werkstückkanten			Maßstab	Allgemeintoleranzen		
C	----	----	----	$-0.5$ außen $+0.3$ innen			1:1	DIN 7168	----	
B	----	----	----				(...)	mittel	----	
A	----	----	----				Datum : 11.01.2001			
Ä	Änd. Mittlg.	Datum	Bearb.	ISO-Methode E			Bearb.: KB/Gerards			
Diese Zeichnung ist urheberrechtlich geschützt. Sie darf ohne unsere ausdrückliche Zustimmung weder vervielfältigt noch in irgendeiner Weise verwendet oder Dritten mitgeteilt bzw. weitergegeben werden. Messer Griesheim GmbH				Bezug / Projekt : Register links / rechts			Ers.d.: -----			
							Ers.f.: -----			
							Ers.Nr.: -----			
							Masse kg 0,06			
				Benennung : Klemmstück			<b>MESSER</b>			
							ZA	Gegenstand	Werk	Gebäude
							04	2137	---	---
							Blatt-Nr. : --		Blattzahl : --	
							Sach-Nr. : 794.24435		F	

EINGEGANGEN 28. April 2004



# Stückliste

Projekt/Auftrag

Benennung		Werkstoff		gezeichnet auf bzw.		St		Sach-Nr.		F ME		erforderl.		Bemerkung		Lieferant		Termin		Beleg-Nummer		Trenn-Nr		SE		Lg	
Lfd. Nr.		Kurzbezeichnung		St   Kz   Abmess. 1   Abmess. 2		Kz		F		ME		Menge															
1		Tafel 20x1000x2000		1	2	80	55			6		0	101			Fabr. Simona											
2		DIN 16925																									
3																											
4																											
5																											
6																											
7																											
8																											
9																											
10																											
11																											
12																											
13																											
14																											
15																											

1) ME: 0-Gramm, 1-Stück, 2-kg, 3-mm, 4-Liter, 5-mm, 6-m², 7-m³.  
 2) Lgt./Vorfert: 1-ja, 0-nein, 3) Ers./Teil-Kz: 0-nein, 1-empfohlen, 2-dringend empfohlen.  
 4) Abmessung-Kz: 1-Länge, 2-Länge/Breite, 3-Hö, 4-i/Ao, 5-gültig-2

Benennung: Klemmstück		Anz. Blät. 01	
Kurzbezeichnung: Register links / rechts		Blatt Nr. 01	
gezeichnet auf: 794.24435		Sach-Nr.: 794.24435	
ausgegeben am: <i>transing</i>		Lg- S	
Norm: <i>transing</i>		Ersatz für: ähnlich:	
Ind. And.-Mittel.-Nr.		Ind. Name	
Datum		gepr.	